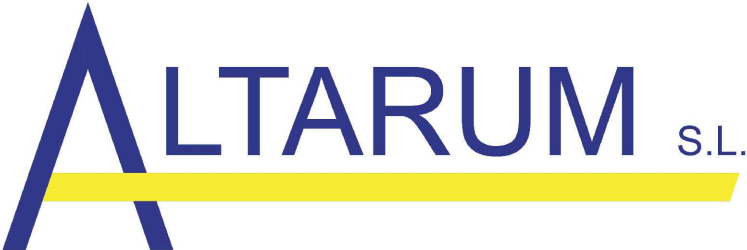
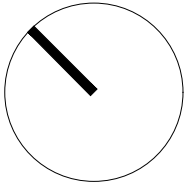
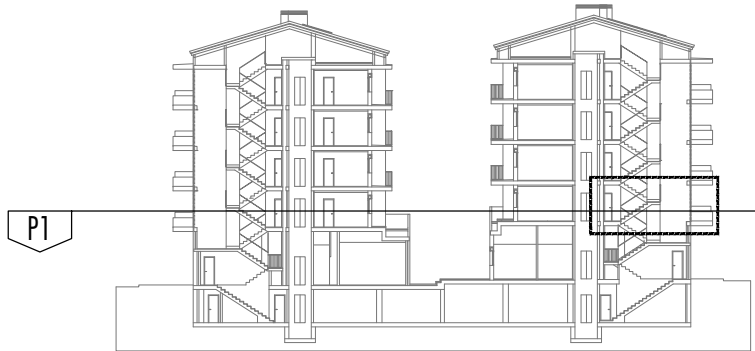


Cuadro de Superficies Piso 1º1ª

	S.UTIL	VOL.	ILUM.	VENT.
Salón-cocina-comedor	24.55	63.06	3.57	3.57
Dormitorio 1	10.90	28.34	1.65	1.65
Dormitorio 2	7.15	18.59	1.32	1.32
Baño 1	3.40	7.80	---	---
Total Sup.Útil Piso 1º1ª			46.00 M2	
Total Sup.Útil Balcón			8.40 M2	
Total Sup.Const. Piso 1º1ª			53.05 M2	

Avenida Constitucion - Calle Industria  
Edificio Plurifamiliar entre medianeras destinado  
a 17 viviendas , 2 locales y aparcamiento.



Nota: La propiedad se reserva el derecho de realizar pequeños ajustes en la colocación de la tabiquería debido a replanteo y pasos de instalaciones ordenados por la DF.