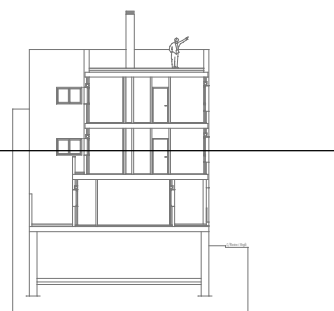


Primero 3ª

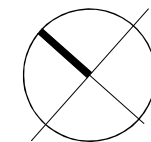
CALLE ARTUR COSTA 23-25, ROVIRA I VIRGILI, GAVÀ
Edificio Plurifamiliar entre medianeras destinado
a 10 viviendas y aparcamiento.

P1



Cuadro de Superficies Piso 1ª3ª

	S.UTIL	VOL.	ILUM.	VENT.
Salón-cocina-comedor	26.25	65.60	4.55	4.55
Dormitorio 1	10.55	23.35	1.80	1.80
Estudio	7.15	17.85	0.90	0.90
Vestidor	5.85	15.35	1.45	1.45
Paso	5.20	12.25	----	----
Wc 1	2.85	6.55	----	----
Wc 2	3.75	8.60	----	----
Total Sup.Útil Piso 1ª3ª			61.60	M2
Total Sup.Útil Patio			6.30	M2
Total Sup.Const. Piso 1ª3ª			74.15	M2



ALTARUM S.L.