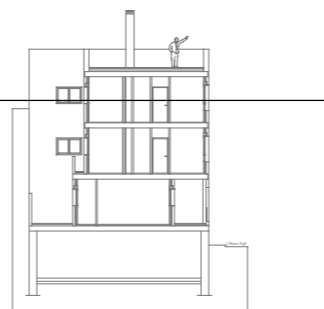


Segundo 2º

CALLE ARTUR COSTA 23-25, ROVIRA I VIRGILI, GAVÀ
Edificio Plurifamiliar entre medianeras destinado
a 10 viviendas y aparcamiento.

P2



Cuadro de Superficies Piso 2º2ª

| | S.UTIL | VOL. | ILUM. | VENT. |
|----------------------------|--------|-------|-------|-------|
| Salón-cocina-comedor | 23.95 | 62.00 | 3.60 | 3.60 |
| Dormitorio 1 | 11.15 | 27.85 | 1.50 | 1.50 |
| Dormitorio 2 | 7.70 | 17.60 | 1.30 | 1.30 |
| Wc 1 | 3.15 | 7.25 | ---- | ---- |
| Wc 2 | 3.55 | 8.15 | ---- | ---- |
| Paso | 2.85 | 6.60 | ---- | ---- |
| Total Sup.Útil Piso 2º2ª | | | 52.35 | M2 |
| Total Sup.Útil Balcón | | | 3.55 | M2 |
| Total Sup.Const. Piso 2º2ª | | | 68.60 | M2 |

